

# MANUÁL

Parkovacie bariéry



[www.noparking.sk](http://www.noparking.sk)



# Obsah

1. Predhovor	.	.	.	.	.	.	.	.	.	.	4
2. Obsah balenia	.	.	.	.	.	.	.	.	.	.	5
3. Prehľad súčastí	.	.	.	.	.	.	.	.	.	.	5
4. Funkcie a vlastnosti	.	.	.	.	.	.	.	.	.	.	6
5. Technické parametre	.	.	.	.	.	.	.	.	.	.	8
6. Inštalácia	.	.	.	.	.	.	.	.	.	.	8
7. Použitie	.	.	.	.	.	.	.	.	.	.	9
8. Údržba	.	.	.	.	.	.	.	.	.	.	9
9. Poznámky	.	.	.	.	.	.	.	.	.	.	9
10. Ako si poradiť	.	.	.	.	.	.	.	.	.	.	10
11. Popredajné služby	.	.	.	.	.	.	.	.	.	.	10

# 1. Predhovor

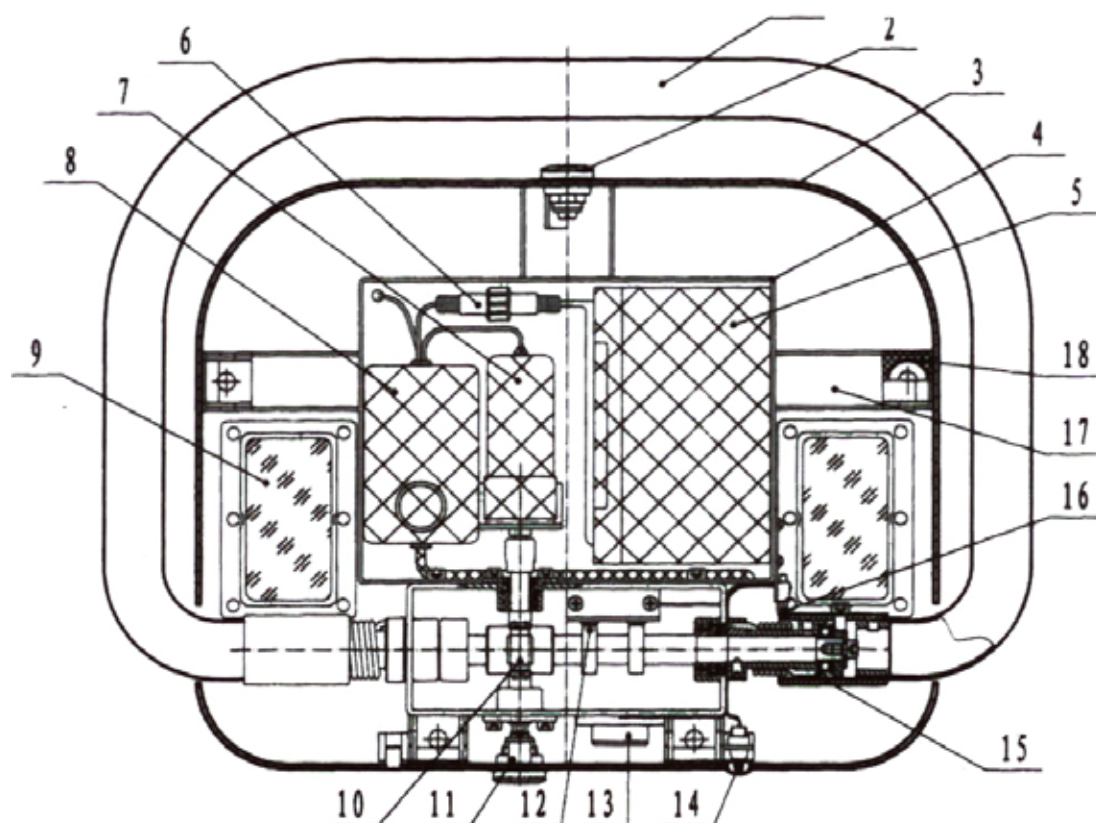
Vážený spotrebiteľ,  
ďakujeme za výber našich parkovacích zábran. Prosím, čítajte pozorne tento manuál pre použitím.  
Správnym používaním dosiahnete spoľahlivú prevádzku zariadenia a predĺžite jeho životnosť.

Uschovajte tento manuál pre použitie v budúcnosti. Výrobca zariadenia je držiteľom viacerých patentov parkovacích bariér.

## 2. Obsah balenia

Názov	Množstvo
Parkovacia zábrana	1
Diaľkový ovládač	2
Batéria	1
Kľúč	2
T-klúč	1
Montážne skrutky	4
Manuál	1

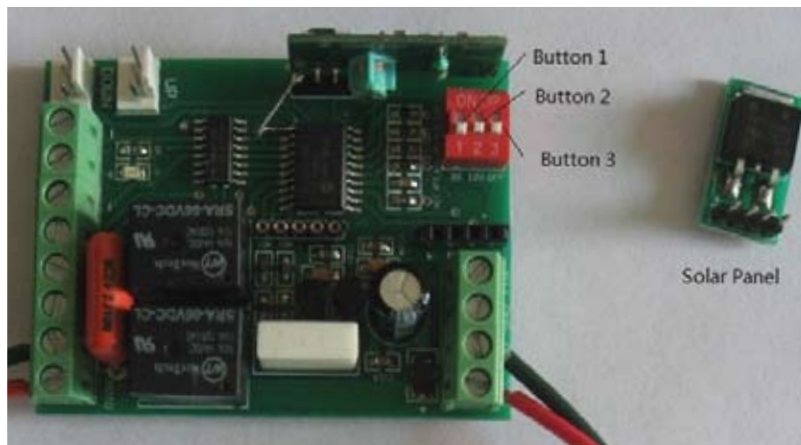
## 3. Prehľad súčastí



Položka	Názov	Položka	Názov
1	rameno bariéry	10	prevodovka
2	záмок krytu	11	záмок T-klúča
3	kryt bariéry	12	magnetický prepínač
4	spodná skrinka	13	zvukový reproduktor
5	Batéria	14	indikátor LED
6	konektor batérie	15	polohovač
7	motor	16	mikro-prepínač
8	ovládacia krabica	17	základná doska
9	solárny panel (doplňkovo)	18	kryt

## 4. Funkcie a vlastnosti

Ako sa naprogramovať diaľkové ovládanie zábrany.



**A --- Hore**  
**B --- Dole**

1. Prepnete tlačidlo 1 a tlačidlo 2 hore, alebo dole podľa príslušnej pozície vhladom na typ batérie
2. Stlačte tlačidlo 3 hore do pozície "On".
3. Pripojte zdroj batérie.
4. Stlačte a pridržte tlačidlo A, alebo tlačidlo B na diaľkovom ovládaní na 2 sekundy, kým svieti indikátor. Zopakujte pre všetky diaľkové ovládače.
5. Prepnete tlačidlo 3 do pozície "Off".
6. Prepnete obe tlačidlá do pozície "Off" po tom ako sa vypne indikátor.
7. Programovanie je ukončené.

## **Upozornenie**

pred použitím tohoto produktu sa uistite, že je riadne naprogramovaný pre všetky ovládače. V prípade, že ovládač stratíte, alebo bariéra nepracuje správne, je potrebné ju znova naprogramovať.

## **Telo parkovacej bariéry**

Kryt je formovaný priamo vo výrobe. Je vyrobený z nerezovej ocele, ktorá odolá hmotnosti väčšiny vozidiel až do hmotnosti 2000 kg.

## **Indikátor**

Je umiestnený na prednej strane krytu pre zobrazovanie stavu aktuálnej operácie:

- a. ak indikátor svieti na červeno, keď bariéra pracuje normálne.
- b. indikátor bliká, upozorňuje na nízky stav batérie. Batériu je potrebné nabiť.

## **Odeolnosť voči nárazom**

Ak je rameno bariéry násilne sklopené, spustí sa alarm. Akonáhle je znova uvoľnené, vráti sa do hornej polohy a pracuje normálne

## **Citlivosť na prekážky**

Bariéry sa automaticky vypne v prípade, že rameno pri práci narazí na prekážku.

## **Úspora energie**

Po jednej minúte bez použitia bariéry sa automaticky prepne do úsporného módu.

## **Vodotesnosť**

Motor, spoje a všetky hlavné súčasti sú vodotesné.

## **Núdzová manuálna obsluha**

V prípade, ak je nízky stav batérie, je možné bariéru obsluhovať aj manuálne.

## 5. Technické parametre

	<b>CA1</b> batériový model	<b>CA4</b> solárny model
Napätie (V)	6	6
Pracovný prúd (A)	1,5	1,5
Čas vyklopenia / sklopenia	4s / 4s	4s / 4s
Statická kinetická energia	0,5-0,8	0,5-0,8
Výška vyklopenia (mm)	350/400	350/400
Teplota okolia (°C)	-10 / +60	
Rozmery	480*336*400 (hore) 480*336*76 (dole)	
Hmotnosť	11,5	12
Doba používania na 1 nabitie	3 mesiace	Dlhodobó
Životnosť dobití batérie	800	
Solárne panely		X
Vodotesné	X	X
Odolnosť voči nárazu	X	X

## 6. Inštalácia

1. Vyberte manuál a príslušenstvo z balenia.
2. Otvorte kryt s príslušným kľúčom.
3. Zapojte kontakty batérie a dosky obvodov.
4. Odkúšajte vyklopenie a sklopenie parkovacej bariéry.
5. Solárny model: Prosím uistite sa, že bariéru umiestnite tak, aby na ňu dopadalo čo najviac slnečných lúčov.
6. Označte miesto umiestnenia parkovacej bariéry.
7. Vyvrtajte 12mm Ø diery v minimálnej hĺbke 50mm na vyznačené miesta.
8. Inštalujte základnú dosku s priloženými montážnymi skrutkami. Aby ste predišli krádeži parkovacej bariéry, je potrebné pritiahnúť všetky skrutky veľmi tesne.
9. Umiestnite kryt na miesto a znova odkúšajte bariéru.

## 7. Použitie

### Batériový model

- Stlačte tlačidlo "dole" pre sklopenie ramena bariéry keď prichádzate k parkovaciemu miestu.
- Stlačte tlačidlo "hore" pre vyklopenie ramena bariéry keď opúšťate parkovacie miesto.

V zadnej časti bariéry je otvor pre použitie T-klúča, v prípade potreby núdzového manuálneho sklopenia bariéry.

Batéria parkovacej zábrany môže pracovať až 1-3 mesiace na jedno nabitie, podľa intenzity používania. Pri štandardom použití 4x za deň je výdrž batérie na jedno nabitie 3mesiace. Počet sklopení a vyklopení zábrany na jedno nabitie je viac ako 800. LED indikátor bliká v prípade, ak je stav batérie nízky, batériu je potrebné nabiť.

### Solárny-batériový model

Solárne panely umiestnené na vrchnej strane krytu sa automaticky menia na energiu potrebnú pre používanie parkovacej bariéry. Týmto spôsobom môže bez zdroja batérie normálne pracovať 12-20 dní v prípade dostatku slnečnej energie.

## 8. Údržba

- Batériu prý krát dobijajte minimálne 12 hodín.
- Operačný čas takto nabitej batérie predstavuje viac ako 8 hodín.
- V prípade potreby každoročne použite pár kvapiek strojného oleja pre premazanie pohyblivých častí.
- Udržujte kryt aj solárne panely čisté.
- Nenechajte deti hrať sa s parkovacou zábranou.

## 9. Poznámky

- Neumiestňujte bariéru do magnetického poľa ani jeho blízkosti, ktoré ovplyvňuje citlivosť diaľkového ovládania.
- Neupravujte žiadne zo súčastí parkovacej zábrany bez odborného a kvalifikovaného dozoru.
- Neumiestňujte batériu blízko tepelných zdrojov.
- Neobracajte balenie, keď počas nosenia na rukách.
- Prosím používajte len doporučené batérie.
- Neumiestňujte batérie blízko objektov, ktoré ľahko horia a vyžarujú teplo.
- Uistite sa, že polarita batérie je správne zapojená.
- Nepremáhajte vybitú batériu, znižujete tým jej životnosť. V prípade indikácie nízkeho stavu batérie, je potrebné ju nabiť.

## 10. Ako si poradiť

### Sklápanie a vyklápanie bariéry ide príliš pomaly

1. nabite batériu
2. premažte pohyblivé časti zábrany

### Dialkové ovládanie nefunguje

1. vymeňte batériu diaľkového ovládača
2. skontrolujte kontakty batérie a obvodovej dosky.

### Parkovacia bariéra nefunguje

1. skontrolujte kontakty batérie a obvodovej dosky

## 11. Popredajné služby

Naša parkovacia bariéra je predávaná s 24 mesačnou zárukou plynúcou dátumom predaja.

Pri úmyselnom, alebo náhodnom mechanickom poškodení reklamáciu neakceptujeme. Ak je súčastky potrebné vymeniť, vrátane diaľkového ovládania, motora a mechanických súčastí, účtujeme len nevyhnutné materiálové poplatky.

## **Consult Media, s.r.o.**

**Jaskový rad 79  
831 01 Bratislava**

**IČO: 35 831 162  
IČ DPH: SK2020215813**

**tel.: +421 903 217 054  
+421 910 950 805**

**[www.noparking.sk](http://www.noparking.sk)  
[info@noparking.sk](mailto:info@noparking.sk)**

